

1 Aşağıdakilerden hangisi günde çok az rastlanan mesleklerden biridir?

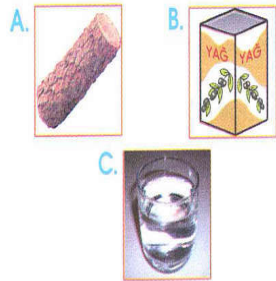
- A. Mühendislik
B. Grafikerlik
C. Bakırcılık



2 Yukarıda verilen resimdeki olayda öncelikle hangi numara aranmalıdır?

- A. 112 B. 177
C. 110

3 Aşağıdaki maddelerden hangisi sıvı hâlde bulunmaz?



4 Aşağıdakilerden hangisi canlıların yaşaması için gereklidir?

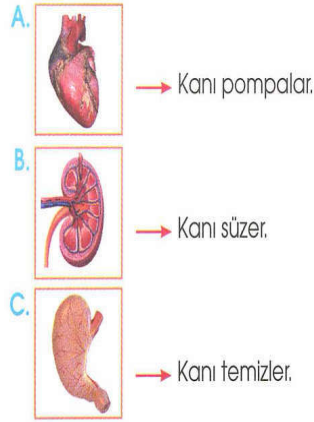
- A. Televizyon B. Hava
C. Kar

5 Aşağıdakilerden hangisi sadece kendi etrafında döner?

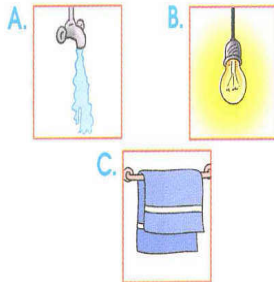
- A. Güneş B. Ay
C. Dünya

6 Aşağıda organlarımız ve görevleri eşleştirilmiştir.

Hangisinde yanlış bir eşleşme yapılmıştır?



7 Aşağıdakilerden hangisini kullanırken tutumlu olmamız beklenmez?



8 Aşağıda verilen bilgilerden hangisi yanlıştır?

- A. Köpeklerin yuvası kümestir.
B. Canlıların yaşamak için havaya ihtiyacı vardır.
C. Her canlının yuvaya ihtiyacı vardır.

9 Aşağıdaki davranışlardan hangisi yanlıştır?

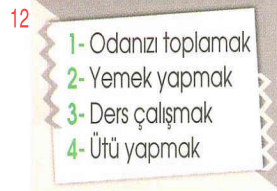
- A. Ellerimizi yıkamak
B. Kitap okumak
C. Islak elle elektriği kapatmak

10 Zerrin aşağıdakilerden hangisini yaparsa kişisel bakımını yapmış olur?

- A. Ödevini yaparsa
B. Odasını toplarsa
C. Saçını tararsa

11 Atatürk hangi okulda öğrenci-ken matematik öğretmeni ona Kemal adını vermiştir?

- A. Selanik Askeri Rüştiyesi
B. Selanik Askeri İdadisi
C. Harp Akademisi



Yukarıdakilerden hangisi sizin yapmanız gereken işlerden değildir?

- A. 1 - 2 B. 2 - 4 C. 2 - 3

13 Ayça odasının penceresinden güneşin doğuşunu izleyebiliyordu.

Buna göre Ayça'nın odası hangi yöndedir?

- A. Batı B. Güney
C. Doğu

14 Aşağıdakilerden hangisinin deprem çantasında olmasına gerek yoktur?



Yukarıdaki tabloda verilenlerden hangileri zamanla değişen fiziksel özelliklerimizdendir?

- A. 1, 2, 3 B. 2, 1
C. 3, 4

16 Atatürk'ün öz geçmişinde aşağıdakilerden hangisi yer almaz?

- A. Boğaz Köprüsü
B. Askeri okul
C. Selanik

1 Yemek yemeden önce ve yemek yedikten sonra hangisi yapılmalıdır?

- A. Kitap okunmalı.
B. Eller yıkanmalı.
C. Sohbet edilmeli.

2 "Kendine beyaz bir elbise almış." cümlesinde altı çizili sözcüğün zıt anlamısı nedir?

- A. Siyah B. Kırmızı
C. Koyu



Yukarıdaki kelimelerle anlamlı ve kurallı bir cümle oluşturulursa sıralama nasıl olur?

- A. 1 - 3 - 4 - 2 B. 3 - 4 - 2 - 1
C. 3 - 1 - 4 - 2

4 "Top, gitti, oynamaya, arkadaşlarıyla" yukarıdaki kelimelerle anlamlı ve kurallı cümle oluşturulduğunda en sona hangi kelime gelmelidir?

- A. Oynamaya B. Top
C. Gitti

5 Aşağıdaki cümlelerin hangisinin sonuna soru işareti (?) getirilebilir?

- A. Kaç kitap okudun
B. Buraya geleceğini bilmiyordum
C. Uzun mu uzun bir yolculuktuk

6 Aşağıdaki sözcüklerden hangisi hecelerine yanlış ayrılmıştır?

- A. Ka - la - ba - lık
B. Pa - ta - tes
C. Yol - cul - uk

7 "Sepetinin içine bol bol koydu." cümlesinde boş bırakılan yere hangi sözcük getirilemez?

- A. Ağaç B. Meyve
C. Sebze

8 Üzerinde eş anlamlı sözcüklerin bulunduğu uçurtma uçabilmektedir.

Buna göre hangi uçurtma uçar?

